

Familie Fritz Wäfler - Umhang  
Fahrdienstleiter BLS  
Neumattstrasse 10  
CH – 3700 Spiez

Spiez im Januar 2013

Tel. +41 (0)33 654 96 73

## Haus- und Umgebungsbeschreibung Ferienhaus

### Lage und Umgebung

Unser Objekt in Kandersteg ist ein **freistehendes Einfamilienhaus** ohne zusätzliche Wohnung. Es ist zentral, sonnig und ruhig gelegen. In unmittelbarer Nähe liegen der Bahnhof (5 Minuten zu Fuss), sämtliche Geschäfte, Banken, Post etc. Die Distanz zur Langlaufloipe beträgt ca. 100 Meter.

Das Haus ist mit einer Elektroheizung ausgerüstet. Im Nachbarhaus - ca. 50 Meter entfernt - steht für Ihr Auto ein Einstellhallenplatz zur Verfügung.

### Die Inneneinrichtung

Im **Erdgeschoss** sind Küche, Wohnzimmer und ein Badezimmer. Die Küche ist mit Glaskeramikherd, Dampfabzug, Backofen, Kühlschrank, Geschirrspülmaschine und einem Küchentisch mit 4 Stühlen ausgerüstet. Das Wohnzimmer umfasst einen Eckbank, Tisch und Stühle, diverse Arvenmöbel, Sitzgruppe, Fernseher mit Satellitenempfang, Telefon mit Gebührenzähler sowie einem Cheminée. Im Bad findet man Lavabo, Badewanne und Toilette. Internetanschluss ist kostenfrei nutzbar.

Im **ersten Stock** befinden sich 3 Schlafzimmer mit 6 Betten und diversen Schränken, sowie eine Dusche mit Lavabo und Toilette.

Im **Keller** stehen Ihnen eine Waschmaschine und ein Wäschetrockner zur Verfügung.

Die Bett-, Toiletten- und Küchenwäsche ist vorhanden. Es ist genügend Holz für das Cheminée zubereitet und kann unentgeltlich gebraucht werden.

Für allfällige Auskünfte stehen wir Ihnen gerne zur Verfügung.

## Chalet Edelweiss

Edelweissstrasse 6

CH - 3718 Kandersteg

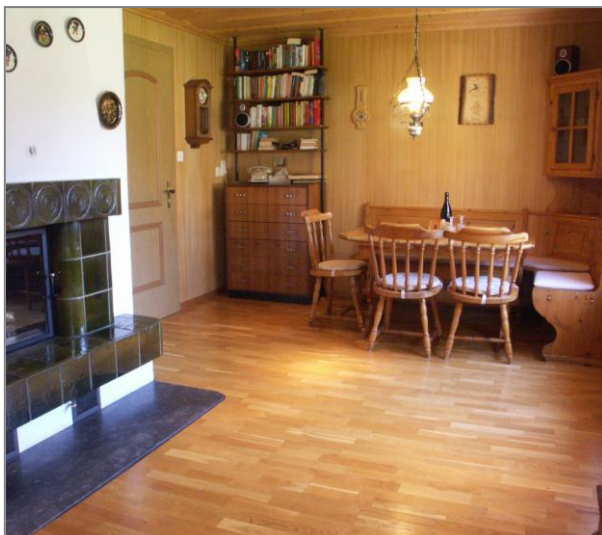
[www.chalet-edelweiss.ch](http://www.chalet-edelweiss.ch)

Südfront mit Gartensitzplatz



Wohnküche im Erdgeschoss

Schlafzimmer im Obergeschoss



Wohnraum mit Cheminée